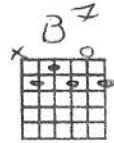


# LE VIEUX DU BAS DU FLEUVE

Gaston Mandeville

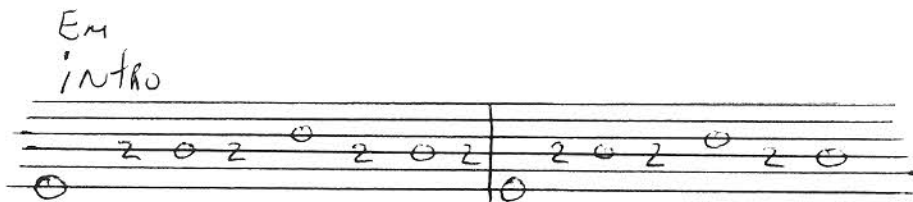
INTRO: | <sup>intro</sup> Em | % | <sup>intro</sup> % | % | % |



Em            %                                  Bm                                  %                                  Am  
 Y'avait un vieux dans l'bas du fleuve, avec une terre de trente arpents.  
                                  C    D    B7    Em  
 Un poêle à bois une charrue neuve, trente-six cochons, pis onze enfants.  
                                  %    Bm    %    Am  
 Y s'est levé un bon matin, une cicatrice sur son terrain.  
                                  C    D  
 Les yeux pleins d'eau, y'a dit "calvaire".   
                                  B7    Em    | Em    D | C    | C    D |  
 On est en train d'voler ma terre.....

G                                  D                                  Em                                  C                                  G  
 Quand t'es ben tranquille chez-vous, assis à compter les hivers.  
                                  C    G    B7  
 Pis à t'meler tes affaires, j'ai d'quoi su'l coeur.  
                                  Em    | Em    D | C    | C    D | <sup>intro</sup> Em | % | <sup>intro</sup> % | % |  
 Mais j'ai pas l'coeur à te l'dire.....

Em                                  %    Bm    %    Am  
 Y'avait un vieux dans l'bas du fleuve, avec un coeur de trente arpents.  
                                  C    D    B7    Em  
 On l'a tué à coup d'tracteur, le sang à couler par en-d'dans.  
                                  %    Bm    %    Am  
 Sa femme est là pis qui dort pu, un coup parti les p'tits non plus.  
                                  C    D  
 Le douze-à-sel, c'est passé d'mode.  
                                  B7    Em    | Em    D | C    | C    D |  
 On peut pas éviter l'exode.....                                  ah.. ah.....



G D Em C G  
 Quand t'es ben tranquille chez-vous, assis à compter les hivers.

C G B7  
 Pis à t'meler tes affaires, j'ai d'quoi su'l coeur.

Em | Em D | C | C  
 Mais j'ai pas l'coeur à te l'dire.....

INTRO D | Em 1/2 | 1/2 | 1/2 |

Em % Bm % Am  
 Y'avait un vieux dans l'bas du fleuve, avec un coeur de trente arpents.

C D B7 Em  
 Sort sa charrue pendant la nuit, a grands coup d'poing laboure son lit.

% Bm  
 Y'avait un vieux dans l'bas du fleuve.

% Am C D  
 Qui était caché dans l'fond d'un bas, dans l'fond du bas du St-Laurent.

B7 Em | Em D | C2 | |  
 Ou c'est qui en a qui passe par là.....ah....ah...

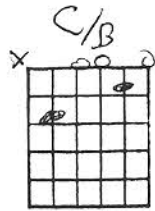
G D Em C G  
 Quand t'es ben tranquille chez-vous, assis à compter les hivers.

C G B7  
 Pis à t'meler tes affaires, j'ai d'quoi su'l coeur.

Em | Em D | C | C  
 Mais j'ai pas l'coeur à te l'dire.....

| Am | D | B7 | Em D | C2 |  
 Ah.....ah.....ah...ah.....ah.....ah..ah.

C/B |



G D Em C G  
 Quand t'es ben tranquille chez-vous, assis à compter les hivers.

C G B7  
 Pis à t'meler tes affaires, j'ai d'quoi su'l coeur.

Em | Em D | C2  
 Mais j'ai pas l'coeur à te l'dire.....